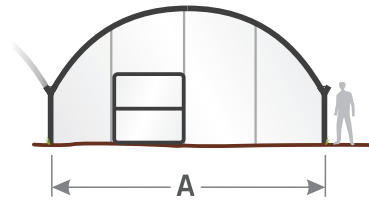
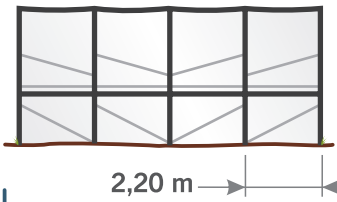




El Macrotúnel de FERTRI es una estructura diseñada y optimizada para el cultivo de frutos rojos o caracoles. Estos invernaderos destacan por su sencillez, tanto en el montaje como en la estructura, por la gran versatilidad que ofrecen para adaptarse al tipo de cultivo. Este modelo no necesita cimentación, y gracias a su diseño puede modificarse o trasladarse con gran facilidad sin dejar ninguna huella en el terreno. La cubierta puede ser de plástico (720gg) o de malla.

Frutos rojos
Caracoles
Sencillez
Fácil de trasladar
Versatilidad
Sin cimentación
Fácil de montar

Dimensiones



A (Opciones ancho)

6,0 m 6,5 m 6,6 m 7,0 m 7,5 m 8,0 m 8,5 m

Altura Pilar: 2 - 2,20 m

Características

Canal (Opcional)

Canales de recogida de aguas en Acero Galvanizado Sendzimir Z-275

Arcos

Galvanizado Sendzimir Z-275

- Ø40 x 1,5 mm
- Oval: 45 x 32 mm

Recubrimiento

Lateral/Frontal (Opcional)

Recubrimiento de los laterales/frontales con plástico o malla:

- Fijo
- Con Ventilación (Lateral/Frontal)

Puerta (Opcional)

Puerta de acceso peatonal abatible.

Pilar

Su diseño con una hélice en la punta facilita su instalación y mejora su estabilidad

