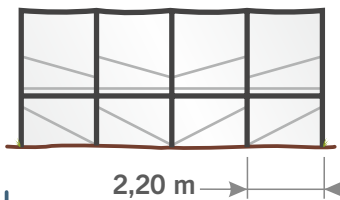




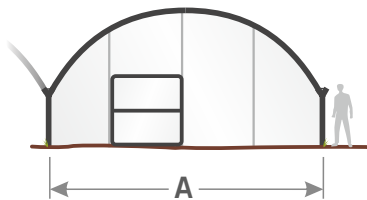
O Macrotúnel da **FERTRI** é uma estrutura desenhada e otimizada para o cultivo de frutos vermelhos ou caracóis. Estas estufas destacam-se pela sua simplicidade, tanto na montagem como na estrutura, pela sua grande versatilidade que oferecem permitem adaptar-se ao tipo de cultivo que desejamos, desde que não seja suspenso. Este modelo não necessita de cimento, e graças ao seu desenho pode modificar-se ou trasladar-se com grande facilidade, sem deixar nenhum vestígio no terreno. A cobertura pode ser de plástico (720gg) ou de rede.

Frutos vermelhos
Caracóis
Simplicidade
Fácil de trasladar
Versatilidade
Sem cimento
Fácil de montar

Dimensões



2,20 m



Altura Pilar: 2 - 2,20 m

A (Opções largura)

6,0 m 6,5 m 6,6 m 7,0 m 7,5 m 8,0 m 8,5 m

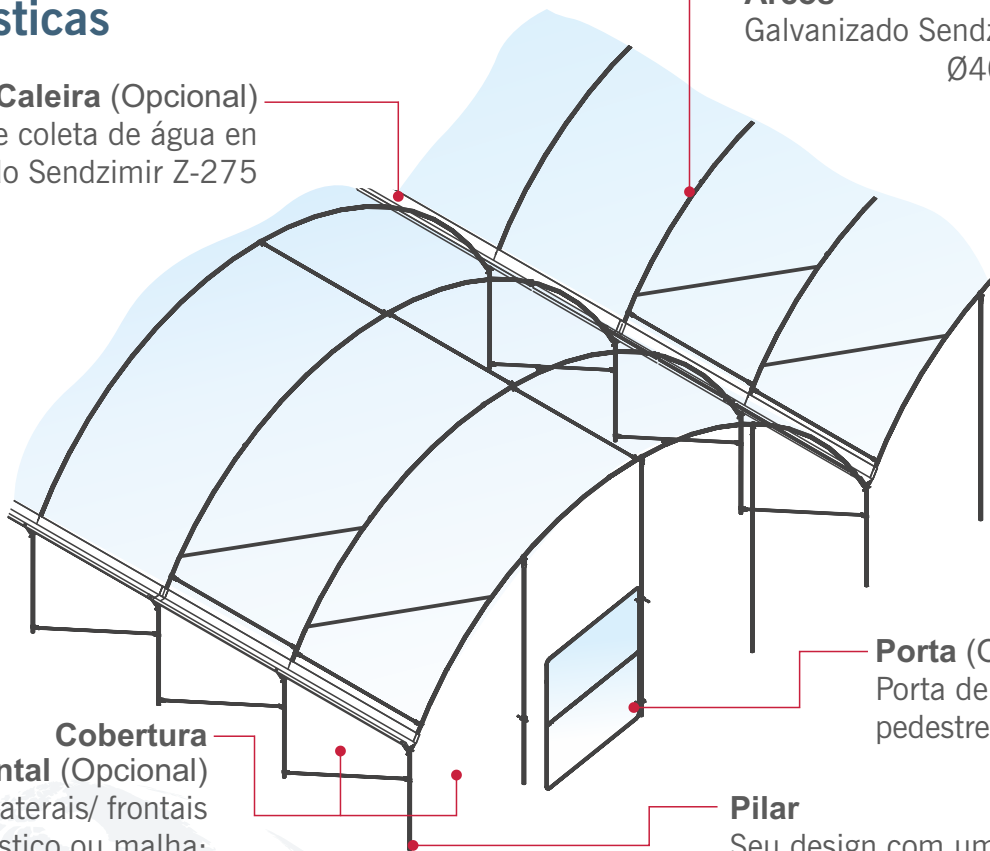
Características

Caleira (Opcional)

Caleiras de coleta de água em Aço Galvanizado Sendzimir Z-275

Arcos

Galvanizado Sendzimir Z-275
Ø40 x 1,5 mm



Cobertura

Lateral/Frontal (Opcional)
Cobertura dos laterais/ frontais com plástico ou malha:

- Fixo
- Com Ventilação (Lateral/Frontal)

Porta (Opcional)

Porta de acesso pedestres abatível.

Pilar

Seu design com uma hélice na ponta facilita a instalação e melhora a estabilidade

