



Стол для культивирования передвижной



Стол для культивирования мобильный



Стол для культивирования стационарный на колесиках



Стол для культивирования с подогревом

Работа со Столами для культивирования FERTRI значительно повышает урожайность и улучшает эргономику рабочего пространства. Они дают возможность осуществлять быстрый и равномерный полив растений как методом затопления, так и дождеванием. Кроме того, наши передвижные и мобильные столы позволят Вам оптимально использовать наявное пространство, уменьшая участки, предназначенные для проходов. В зависимости от предназначения, столы могут выпускаться с разными типами столешниц: с решеткой, для полива затоплением или с подогревом.

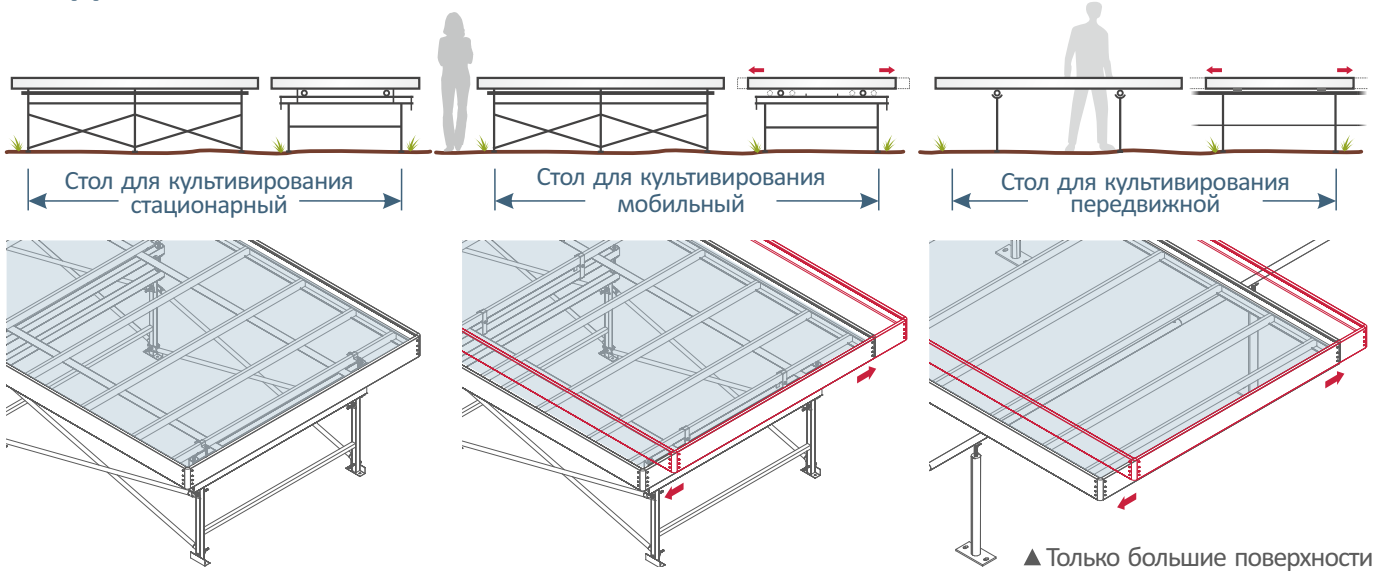
## Эргономичность

**Максимальное использование пространства**

**Материалы, выдерживающие длительную эксплуатацию**

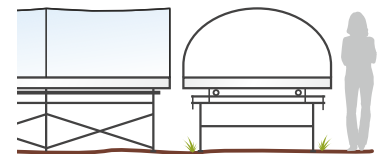
**Подходят для всех видов полива**

# Виды столов



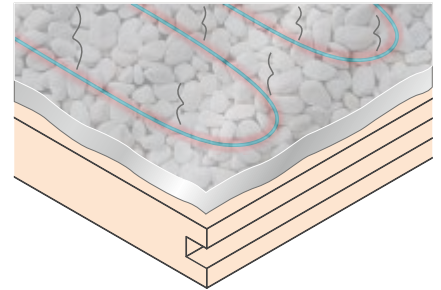
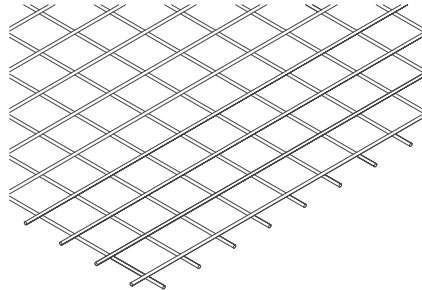
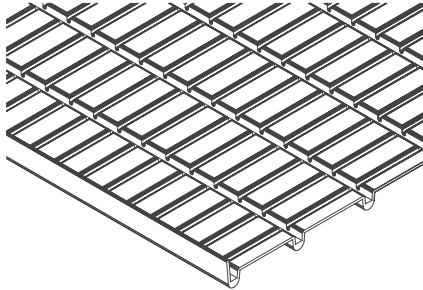
Ширина (варианты)	1,0 m	1,2 m	1,5 m	1,6 m	1,8 m	2,0 m
Длина* (минимальная)	4,0 m	2,04 m	4,0 m	4,0 m	3,0 m	3,0 m
Модуляция*	2,0 m	2,0 m	2,0 m	2,0 m	1,5 m	1,5 m

Арки (опционально)



\*Параметры только для столешниц, предназначенных для полива затоплением.

## Типы столешниц



### Столешница для полива затоплением

Для растений, требующих полива затоплением, идеальны для декоративных растений.

### Столешница с металлической решеткой.

Позволяет поливать растения методом дождевания. Материалы выдерживают длительную эксплуатацию в коррозионных условиях.

### Стол с подогревом

Ширина: 1,50 m

Длина (варианты)

2,0 m	3,0 m	4,0 m	5,0 m
-------	-------	-------	-------

