



# Парник Мульти туннель



Парник “Мульти туннель” FERTRI самый эффективный вариант для промышленного культивирования, которое требует особого ухода и специфических условий окружающей среды. Он идеален для умеренного климата. Конструкция имеет прямые боковые стенки, дугообразную крышу, легко подстраивается под любой вид участков и выращиваемых культур, ее округлая форма лучше выдерживает воздействие ветра. Конструкция позволяет соединять два и более пролетов, что дает возможность уменьшить зазоры, наявные у обычных теплиц. Возможно использование разных видов вентиляции и установка дополнительного оборудования.

**Очень устойчив под воздействием ветра**  
**Идеален для умеренного климата**  
**Промышленное использование**  
**Большие поверхности культивирования**  
**Лучший контроль окружающей среды**





### Дугообразная арка:

Форма арок делает всю конструкцию более аэродинамической и, таким образом, более устойчивой под воздействием ветра.



### Уменьшенное затенение:

Дуга, которая формирует арку, уменьшает высоту конструкции, что приводит к тому, что тень, образующаяся между пролетами, становится значительно меньше.



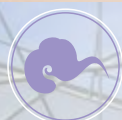
### Естественный климат-контроль:

Дизайн конструкции открытыми углами делает возможным доступ воздуха естественным путем.



### Большая освещенность:

Форма арки и используемые материалы покрытия способствуют проникновению максимального количества света.



### Эффективная вентиляция:

Дизайн конструкции позволяет использование нескольких видов вентиляции: верхней, боковой и фронтальной.

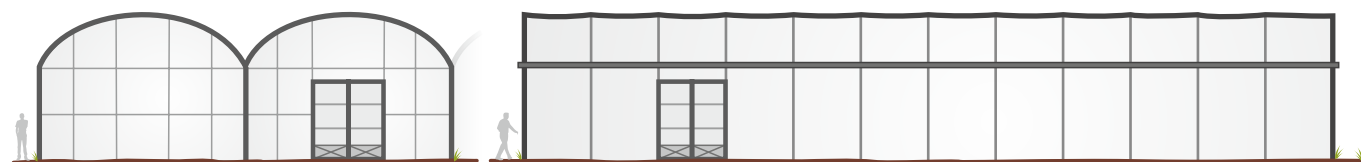


### Большая внутренняя высота:

Рабочая высота позволяет установить термический экран, затеняющую сетку и систему дождевания.



## Тип Тунель



## Размеры

Ширина пролета (варианты)

7,0 m	8,0 m	9,0 m	10 m
-------	-------	-------	------

Высота до карниза (варианты)

3,0 m	3,5 m	4,0 m	4,5 m	5,0 m	5,5 m
-------	-------	-------	-------	-------	-------

Модуляция по периметру (варианты)

2,0 m	2,5 m
-------	-------

▶ Расстояние между арками и внешними опорами

Модуляция Внутренняя (варианты)

2,0 m	4,0 m	2,5 m	5,0 m
-------	-------	-------	-------

▶ Расстояние между внутренними опорами.

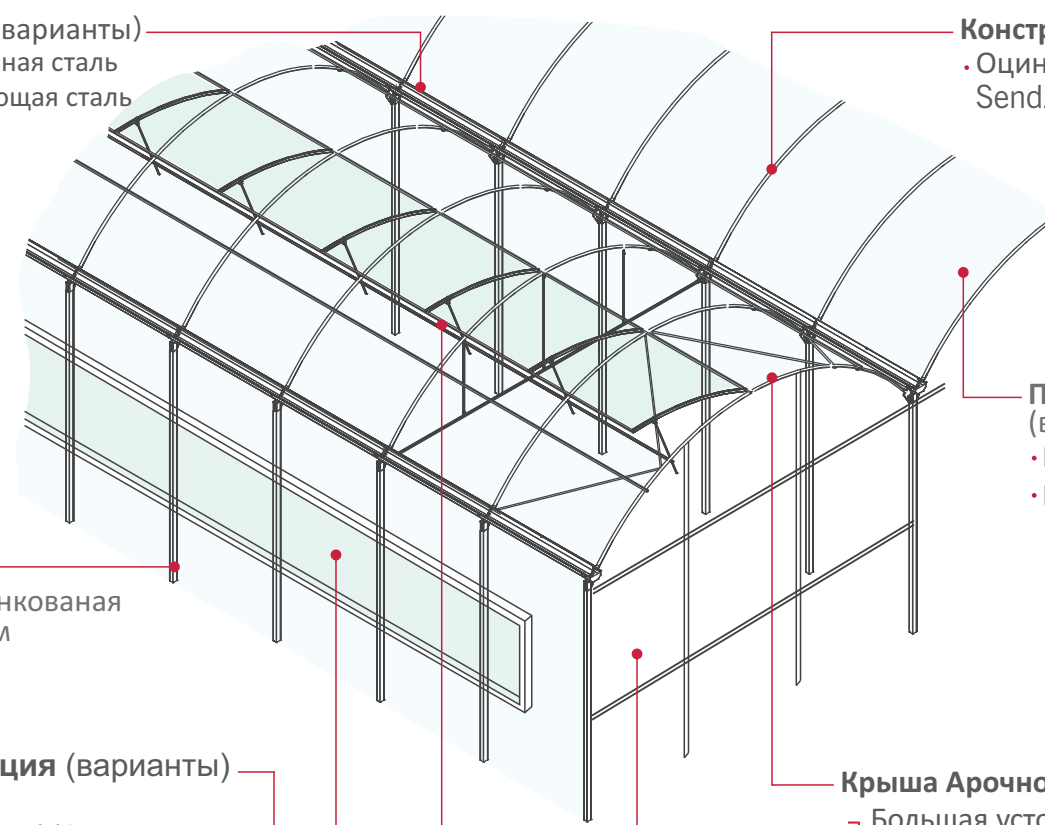
## Структура

Карнизы (варианты)

- Оцинкованная сталь
- Нержавеющая сталь

Конструкция

- Оцинкованная сталь
- Sendzimir Z-275



Покрытие (варианты)

- Пластиковое
- Поликарбонат

Опоры

Сталь оцинкованная окупанием

Вентиляция (варианты)

- Верхняя:
  - Верхняя 1/4
  - Верхняя 1/2
  - Бабочка
  - 1/2 Раздвижная
- Фронтальная и/или боковая:
  - Стенки скручиваются в рулон
  - Стенки поднимаются

Крыша Арочного типа

- Большая устойчивость к силе ветра
- Меньшая затененность между пролетами

